

Fokus på Energi og Miljø

Æblelunden opføres i lavenergi klasse 1, hvilket bl.a. betyder at udgifterne til varme holdes på et meget lavt niveau. Boligerne forsynes med jordvarme fra udenomsarealerne og med tilskud til elforbruget fra solceller på tagene. Regnvand opsamles i underjordiske tanke og genbruges til eksempelvis toiletskyl i lejlighederne.

I hver lejlighed findes et ventilationsanlæg med varmegenvinding. Dette sikrer, at indeklimaet er i top og at den opvarmede luft i lejlighederne ikke går til spilde, som ved traditionel boligventilation.



Boligselskabet Rosenvænget

Boligselskabet Rosenvænget er et selvstændigt lokalt boligselskab, der har base i Frederikssund med ca. 1.100 boliger, fordelt på 14 boligafdelinger. Boligselskabet Rosenvænget har længe ønsket at spille en aktiv rolle i udviklingen af den sidste "finger" i Region Hovedstadens 5-finger plan for København og Nordsjælland og Æblelunden i Stenløse er første skridt i realiseringen af denne målsætning. Udlejning sker gennem Domea, der administrerer Boligselskabet Rosenvænget og mange andre lokale boligselskaber i Danmark.

Domea
dit hjem

**Boligcenter Frederikssund
Færgeparken 21
3600 Frederikssund
Telefon 76 64 66 20**

frederikssund@domea.dk



BOLIGSELSKABET ROSENVÆNGET ÆBLELUNDEN I STENLØSE



TRYGGE OMGIVELSER



VI PASSER DIN BOLIG



GODT NABOSKAB

Æblelunden i Stenløse Moderne boliger

Boligselskabet Rosenvænget opfører 45 fantastiske lejligheder i det nye, attraktive område i den sydlige del af Stenløse.

Med udsigt til åbne og naturskønne omgivelser er der kun få minutter ind til centrum af Stenløse, hvor gode busforbindelser og S-tognettet gør det muligt at rejse videre rundt i Nordsjælland eller ind til København.

I Stenløse centrum finder man Egedalcenteret hvor der er rige indkøbsmuligheder, cafe'liv og mange andre tilbud.

Egedal Kommune er en spændende vækstkommune, der tager hånd om sine borgere med mange attraktive tilbud for unge, børnefamilier, singler og seniorer. Se mere på kommunens hjemmeside: www.egedal.dk

De 45 boliger bygges i 4 punkthuse à 3 og 4 etager. Byggeriet opføres i karakteristiske lyse, smukke og solide betonelementer.

Adgangen til lejlighederne sker via trappeopgang/elevator og lejlighederne er gennemlyste, rummelige og med egen altan eller terrasse.

I lejlighederne findes et moderne køkken og badeværelse i lyse og indbydende farver, samt et flisebelagt depotrum/bryggers med mulighed for at opstille egen vaskesøjle.

Gulve i køkken og stue/værelser er trægulve og alle gulve er med gulvvarme.

Udvalgte lejlighedstyper

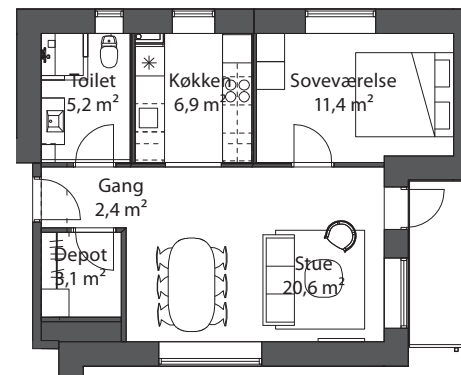
De første boliger er klar til indflytning februar 2012

Type A

2 værelses lejlighed

75 m²

*ca. 5.860 kr/md

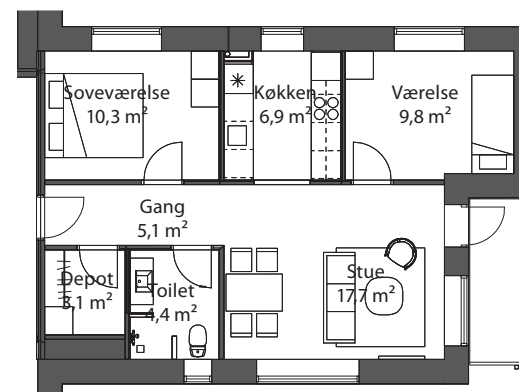


Type B + B1

3 værelses lejlighed

83 m²

*ca. 6.480 kr/md

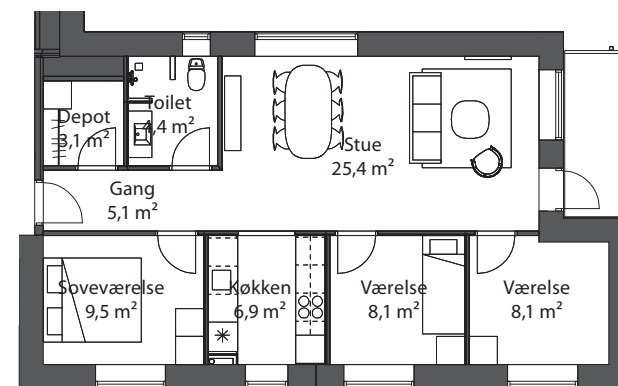


Type C

4 værelses lejlighed

101 m²

*ca. 7.890 kr/md



* eksklusiv forbrug af el / vand

